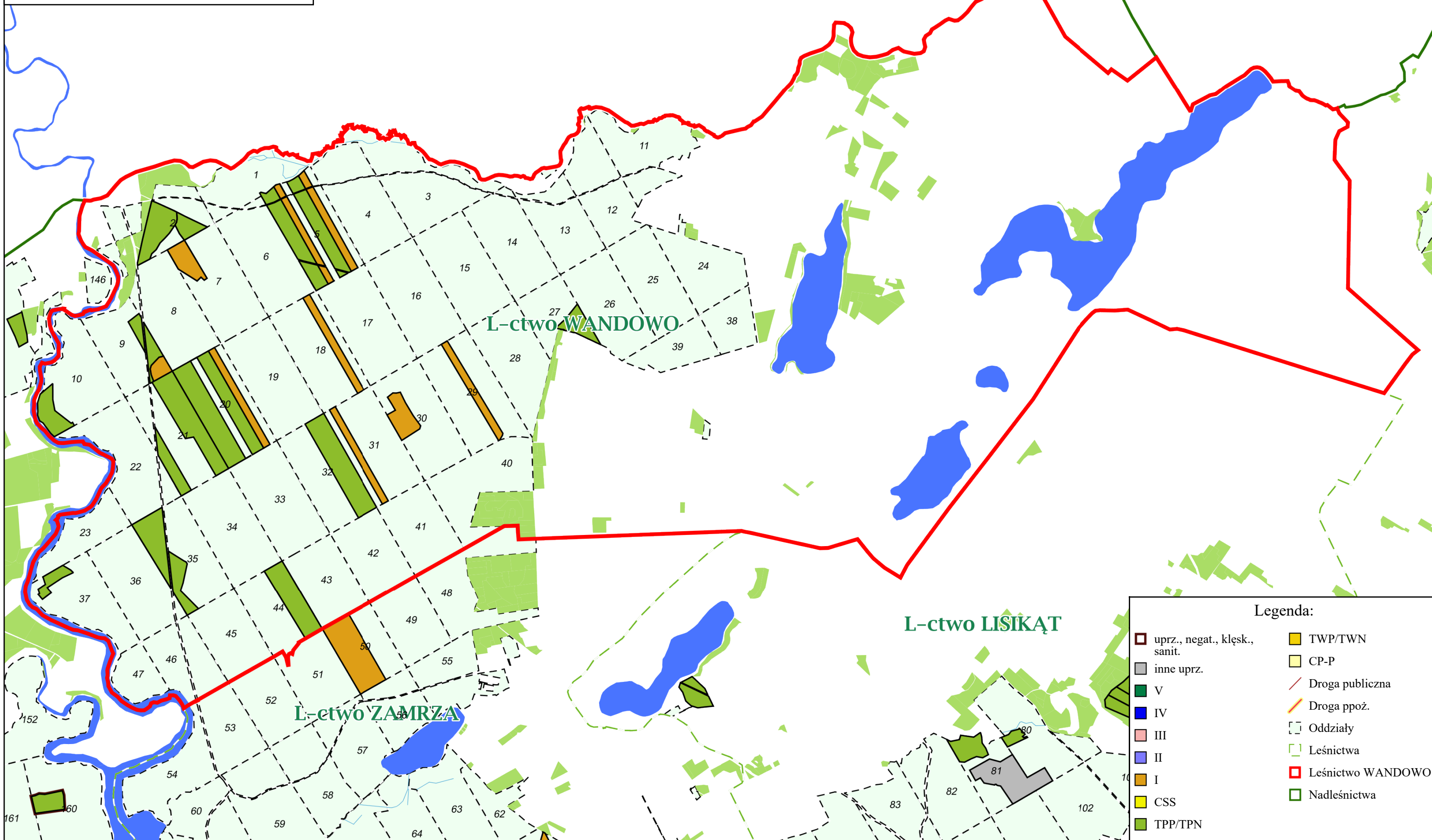




Załącznik nr 2.3.1.2025 –
charakterystyka leśnictwa
w zakresie pozyskania
Nadleśnictwo Zamrzenica
Leśnictwo WANDOWO
Stan na 27-10-2023



Skala 1:24099
0 250 500 m



Charakterystyka leśnictwa w zakresie pozyskania drewna

Leśnictwo WADOWO

Udział (m3) drewna iglastego [%]	99	%
Udział (m3) drewna optymalnego do pozyskania w technologii maszynowej [%]	95	%
Udział (m3) rębni pierwszych w cięciach rębnych ogółem [%]	100	%
Udział (m3) drewna pozyskiwanego z pozycji ze współczynnikiem > 1 [%]	1,3	%
Udział (m3) drewna zerwanego ze współczynnikiem > 1 [%]	1,3	%
Udział (m3) drewna kłodowanego (WK) iglastego w drewnie W iglastym [%]	55	%
Udział (m3) S2 krótkiego (poniżej 1,5 mb) w S2 [%]	0,0	%